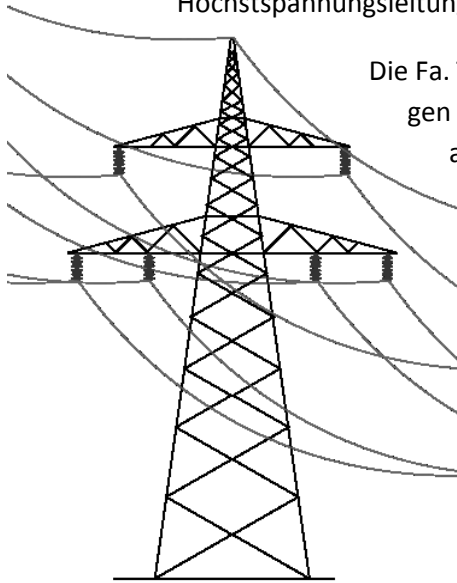


## Und wie denken Sie darüber?

Wir wissen es längst: zwischen den Umspannwerken Wahle und Mecklar soll eine neue 380 kV-Höchstspannungsleitung gebaut werden.



Die Fa. Transpower (der ‚Vorhabensträger‘) hat alle Planungsunterlagen für dieses Vorhaben eingereicht und mittlerweile sind diese auch öffentlich - bis zum 26.07.2010 - im Rathaus Delligsen für jeden Bürger einsehbar ausgelegt.

Dieses Raumordnungsverfahren (ROV) betrifft uns im Flecken Delligsen sehr. Eine der sehr wahrscheinlich gewordenen Trassenführungen führt - von Gerzen kommend - direkt über die Ländereien von Delligsen, an der Wohnbebauung von Kaierde, Düsterntal, Varrigsen und Ammensen nur knapp vorbei.

Sind Sie betroffen? Vielleicht als Eigentümer, vielleicht aber auch als Natur- und Landschaftsfreund? Jeder Bürger kann sein Mitspracherecht zum Wohl unserer zukünftigen Lebensqualität hier in der Hilsmulde nutzen!

Die Bürgerinitiative „Delligsen in der Hilsmulde e.V.“ hat es sich zur großen ehrenamtlichen Aufgabe gemacht, alle Bürger des Fleckens mit aktueller Information zu versorgen und den Betroffenen zu helfen, ihre Stellungnahmen und Einwände zu verfassen und im Rathaus einzureichen.

Die Abgabefrist für schriftliche Stellungnahmen im Rathaus endet am 08.08.2010 (per Internet [www.rov-wahle-mecklar-online.de](http://www.rov-wahle-mecklar-online.de) am 27.08.2010).

Scheuen Sie sich nicht, einen persönlichen Einspruch zu schreiben! - denn die Trasse quert Felder, Wiesen und Wälder und unterschreitet im Gemeindegebiet an 3 Stellen den gebotenen Vorsorge-/Sicherheitsabstand. Die Landschaft wird allein in unserer Hilsmulde durch zehn bis fünfzehn 60 m hohe Megamasten (im Durchschnitt - bei uns wegen der Hügel und Täler auch mehr) verschandelt! Und unsere Grundstücke erfahren einen nicht abzuschätzenden Werteverlust. Zudem fürchten wir uns vor gesundheitlichen Gefahren: ausgelöst durch niederfrequente Strahlungen in Leitungsnähe.

Liebe Leser,

wir leben in einer schönen, abwechslungsreichen Landschaft und wir wollen sie erhalten und bewahren!

Argumente für Einsprüche und einen Muster-Einspruch für Hausbesitzer und Grundstückseigentümer haben wir auf unserer Homepage für Sie zusammengestellt.

Sie können sie unter [www.bi-hilsmulde.de](http://www.bi-hilsmulde.de) abrufen.

Außerdem wird in den nächsten Tagen jeder Haushalt von uns einen Info-Flyer erhalten.

Oder: sprechen Sie mich einfach an.

Ich helfe Ihnen gern:

F. Ahlswede-Sannecke, Mittal (05187-4193)